



Crosslink Technology Inc.,
fundada en 1981
y ubicada en Toronto, Ontario, Canadá,
opera dos divisiones distintas e independientes que
prestan servicio a clientes con una variedad de
aplicaciones de epoxi y poliuretano, así como
componentes eléctricos moldeados a la medida.

Ambas divisiones están certificadas
según las normas de calidad
ISO 9001:2008 y 14001:2004.

Boquillas y Aisladores

Base Epóxica



Crosslink Technology Inc.
Epoxies, Urethanes • Custom Cast Parts

2.00"

Ventajas de los Boquillas de Crosslink:

- Ofrecemos una línea estándar de bujes aire-aire y aire-aceite para aplicaciones de bajo, medio y alto voltaje
- Además de los artículos estándar, ofrecemos componentes moldeados a la medida
- Nuestro departamento de ingeniería puede asesorar sobre nuevos diseños, rediseños y proyectos de ingeniería inversa
- Podemos utilizar herramental de epoxi para cantidades más pequeñas de prototipos o de repuestos
- Ofrecemos servicios de maquinado para requisitos especiales de molde y conductor
- Nuestras boquillas de epoxi se fabrican de conformidad con las más rigurosas normas de calidad y tienen 35 años de rendimiento comprobado en el campo
- Nuestras boquillas para transformadores están disponibles para servicio en interiores y exteriores
- Nuestras resinas han sido formuladas para lidiar con retos mecánicos y eléctricos específicos
- La resina epoxi es más duradera que la porcelana y nuestras piezas no requieren de ensamblaje
- No hay riesgo de fugas debido a un ensamblaje inadecuado
- Presentan una menor probabilidad de descarga parcial destructiva



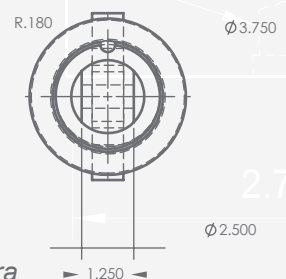
Ventajas de los aisladores de Crosslink:

- Crosslink Technology ofrece una línea estándar de aisladores separadores moldeados con resina epoxi, cuya clase de voltaje oscila entre 600 V y 34.5 kV
- Todos los componentes están disponibles con insertos roscados de diversos tamaños estándar, incluyendo roscas métricas
- Nuestras resinas han sido formuladas para lidiar con retos mecánicos y eléctricos específicos
- Nuestros aisladores compuestos, debido a su resistencia a los impactos, representan una mejora respecto a los aisladores de porcelana
- Ofrecemos aisladores para servicio en interiores y exteriores

Software de automatización para diseño mecánico, incluyendo la modelación sólida y paramétrica en 3D, que brinda instantáneamente al cliente un diseño del producto y la información de análisis.

3D
modeling

Servicios de investigación y desarrollo para nuevos materiales y tecnologías.



Instalaciones de prueba para el ensayo de rutina y de prototipos

Capacidades

- Además de nuestra oferta estándar, nuestro departamento de diseño de ingeniería colabora con nuestros clientes para crear bujes para transformadores fundidos a medida, así como aisladores separadores que satisfagan las necesidades específicas de nuestros clientes
- Ofrecemos tiempos de entrega rápidos para herramental y prototipos, y podemos ayudar con los servicios de maquinado
- Tenemos la experiencia y la capacidad para aceptar proyectos de grandes cantidades, ya que tenemos socios globales, y además podemos asistir con los requisitos de gestión de inventario de nuestros clientes
- Revelamos nuestra excelencia ante requisitos retadores y nos deleitamos en asociarnos en el proceso diseño de prototipos primero



Bujes para transformadores de epoxi

Muchos de los artículos mostrados a continuación son artículos eléctricos estándar y están disponibles en inventario o con un tiempo de entrega corto.

Número de pieza	Clase de voltaje	Corriente	Tanque Abertura
85-105	1.2kv	600A	2.25
85-113	1.2kv	2800A	4.85 X 2.26
85-204	1.2kv	300A	2.25
85-205	1.2kv	4500A	4.125
85-338	1.2kv	900A	2.56
85-409	1.2kv	2083	3.06
85-416	1.2kv	2500A	2.625
90-231	1.2kv	4900A	3.06
85-339	2.5kv	3150A	3.06
85-410	2.5kv	2200A	3.06
91-102	5kv	800A	5.50
90-114	15kv	600A	5.50
90-115	25kv	1200A	5.50
85-168	27.5kv	600A	2.55
90-301	34.5kv	800A	2.55
90-345	15kv	400A	2.55

Aisladores separadores

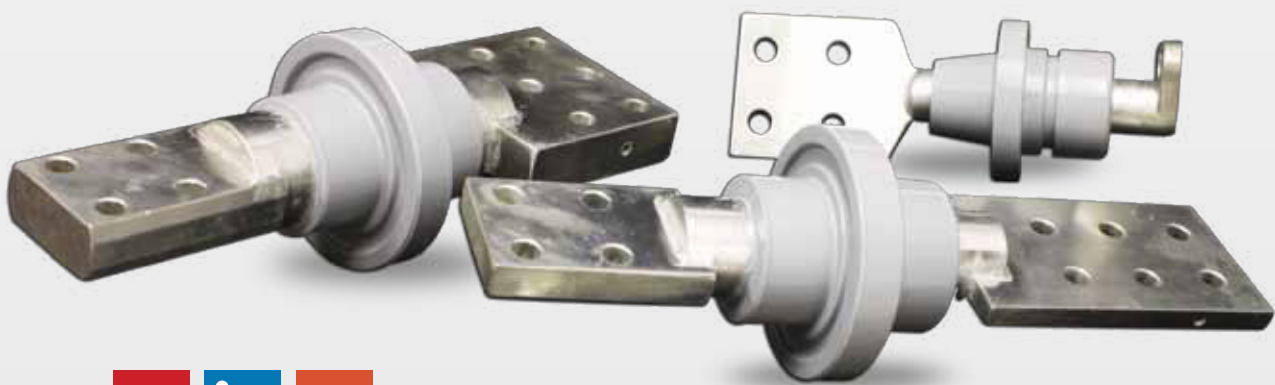
Nuestros aisladores van desde 600 V hasta 34.5 kV.
A continuación presentamos algunas de nuestras piezas

Número de pieza	Clase de voltaje	Altura	Insertos	Distancia de fuga
90-105	600v	1 3/8	1/2" or 3/8"	13/8
90-123	5kv	2.50	1/2"	2.50
90-171	5kv	3.50	3/8"	4.00
90-191	5kv	3.50	1/2"	4.00
91-107	7.5kv	4.50	1/2" or 3/8"	5.25
90-106	15kv	6.00	3/8"	7.50
90-107	15kv	6.00	1/2"	7.50
90-252	20kv	7.2	M16 or M10	8.50
90-108	25kv	11.00	1/2"	11.50
90-109	25kv	11.00	3/8"	12.25
90-184	25kv	8.25	3/8"	12.25
90-259	34.5kv	15.00	1/2"	22.00
90-370	46kv	22.00	1/2" or 3/8"	40.00

- Ofrecemos una línea estándar de boquillas y aisladores industriales de desempeño comprobado
- Ofrecemos diseño, herramental y entrega rápida en la producción de piezas para prototipos
- Ofrecemos ingeniería inversa para el sustituto de piezas de porcelana originales
- Ofrecemos componentes para interiores y exteriores con el uso de los principales sistemas de epoxi cicloalifáticos en el mercado
- Nuestro departamento de control de calidad sigue procedimientos detallados para asegurar que el material de Crosslink y el producto terminado cumplan con las especificaciones del cliente

Nuestra meta es simple

Satisfacer las necesidades de nuestros clientes brindando entregas puntuales, mejora continua y, sobre todo, **calidad**.



Follow us on:



6430 Vipond Drive,
Mississauga, ON L5T 1W8 Canada
Phone: (905) 673.0510
Fax: (905) 673.0519
Toll free North America: 1.800.563.3769

www.crosslinktech.com



Crosslink Technology Inc.
Epoxies, Urethanes • Custom Cast Parts